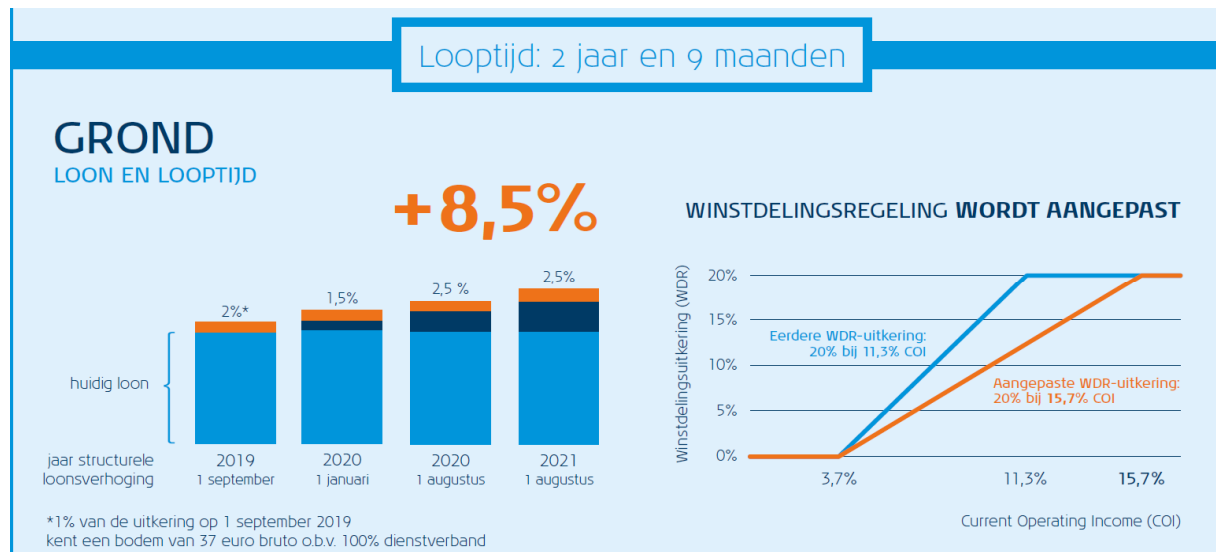


Loonbod KLM



Ter info, bij het behouden van de huidige winstdeling zal "tot in lengte van dagen" het structurele salaris met 1,5% minder stijgen. Over die 1,5% structureel gaat in tegenstelling tot bij de winstdeling ook de eindejaarsuitkering, de variabele beloning (bij MSG 4 t/m 6), het vakantiegeld, de ploegentoeslag (bij wisseldienstmedewerkers) en de pensioenopbouw.